

Forum « Origin for Sustainability »
5-7/10/2020 Ecosite de Crest, Drôme, France



DE LA LABELLISATION DES PRODUITS DE TERROIR EN CORSE : SE NOURRIR OU CONTENTER LES TOURISTES?

FRANÇOIS CASABIANCA

CHERCHEUR

INRAE - LRDE de Corte

francois.casabianca@inare.fr



CAROLINE TAFANI

ENSEIGNANT-CHERCHEUR

UMR 6240 CNRS LISA – Università di Corsica Pasquale Paoli

tafani_c@univ-corse.fr

LE POINT DE DÉPART

- Un apparent paradoxe ...

Le produit de terroir, un bien de qualité



Le produit de terroir, un bien d'exception

Aujourd'hui, le produit de terroir n'est pas (plus) accessible aux populations résidentes ...

NOTRE QUESTIONNEMENT

- Qu'apportent la production et la consommation responsables au développement d'un territoire comme la Corse ?
- Tandis que l'important travail de labellisation effectué durant les 40 dernières années s'est accompagné d'une montée en qualité des productions et des filières mais qu'il n'a pas su éviter un certain nombre d'effets pervers, **n'observe-t-on pas, aujourd'hui, des émergences qui viendraient bousculer la trajectoire de développement du territoire ?**
- Des projets se structurent, plus 'responsables', qui posent la question d'un changement de paradigme dans la production et la consommation

MÉTHODE ET BASES DE DISCUSSION

- ✓ Regard rétrospectif sur une évolution « naturelle » ?
 - Le cas général : les bases conceptuelles du modèle de développement
 - Deux exemples paradigmatiques : le fromage et le vin en Corse
- ✓ Regard prospectif sur les projets « émergeants »
 - Des initiatives foisonnantes
 - Une transition en profondeur ?

LE MODÈLE DE DÉVELOPPEMENT DE LA RENTE DE QUALITÉ TERRITORIALE

- Depuis les années 1970, des référents conceptuels communs comme fondement du « projet » de développement pour le territoire :
 - ✓ Passer d'une *économie de la rente* et d'un tourisme de cueillette à la construction collective d'une **Rente de Qualité Territoriale** et à un tourisme de qualité
 - ✓ Proposer un **panier de biens et services territorialisés**
 - ✓ Valoriser des produits et des productions **ancrés localement** (« activation » des ressources territoriales)
- **Qualité et identité**, les maîtres-mots du modèle de développement

Développer la Corse vu de la France : agriculture ; tourisme et transports

La réappropriation culturelle : « Le produit identitaire », un produit « nustrale »

Articuler « nature & culture » ; « tourisme, agriculture et nature »

« Identité & qualité » Un modèle de développement durable pour la Corse

Productivisme agricole et développement touristique « intensif »

PAR, 1957

La période du riacquistu culturel*

1970-1980

Schéma d'Aménagement de la Corse

1992...

Le nouveau PADDUC

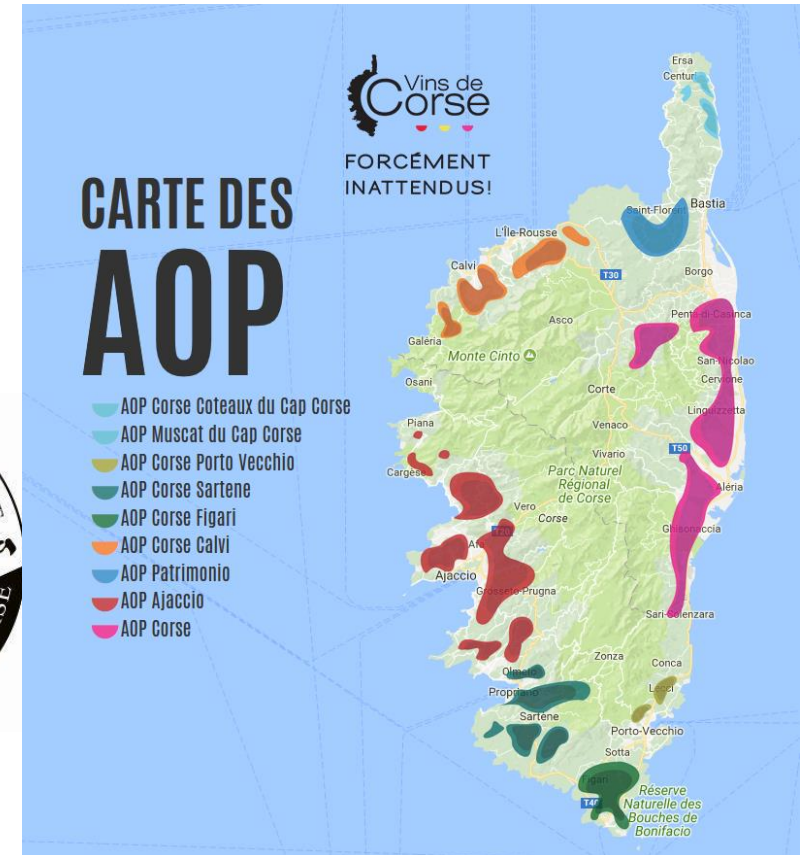
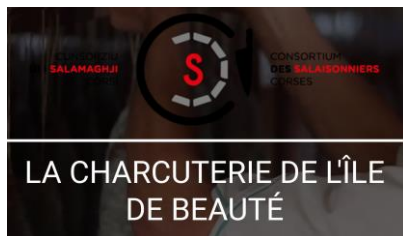
2015

DES PRODUITS DE TERROIR LABELLISÉS

- Le panier de produits

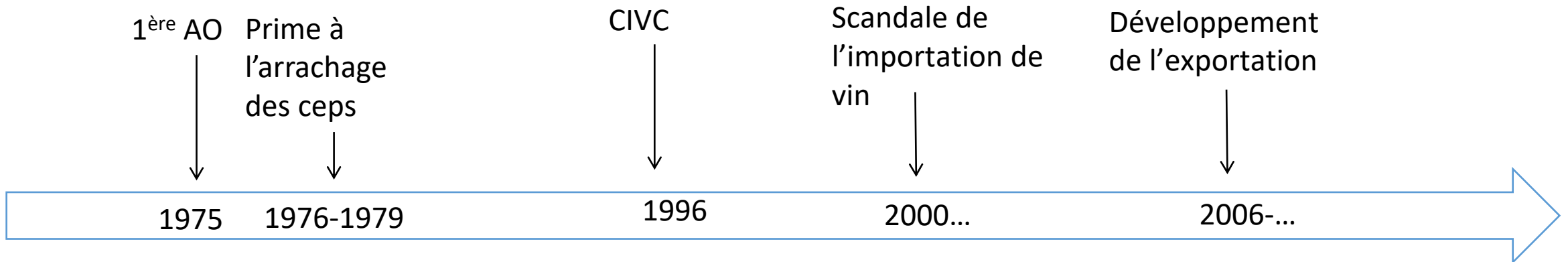


Aire géographique IGP Ile de Beauté

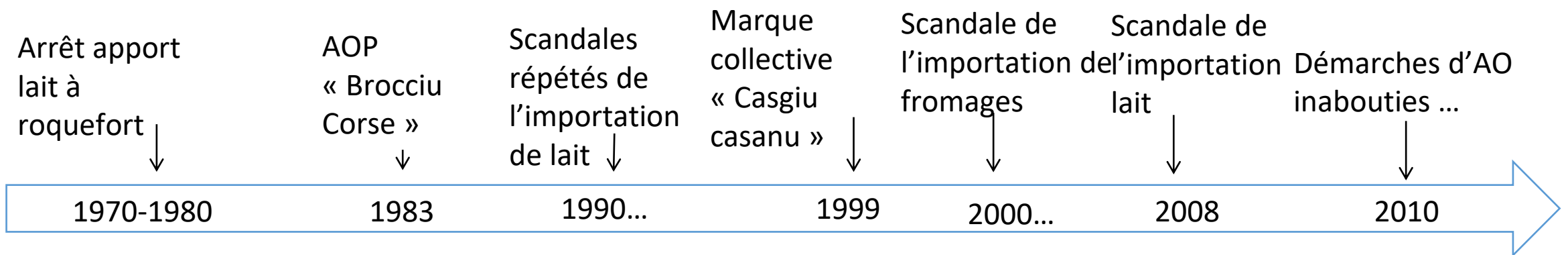


DEUX EXEMPLES PARADIGMATIQUES DES STRATÉGIES DE DÉVELOPPEMENT MISES EN ŒUVRE : FROMAGE & VIN

- Le vin : une stratégie qualité officielle qui s'inscrit dans une logique de marché global



- Le fromage: une stratégie de confiance basée sur la réputation du produit et la consommation locale



PRODUITS DE QUALITÉ OU PRODUITS D'EXCEPTION...

- Les effets pervers de l'économie de la qualité et de l'identité

Effets d'éviction & stratégies de bien de club

- Restriction d'accès par les prix
- Restriction d'accès via le cahier des charges de production

Effets de réputation

- Travestissement de l'origine
- Détournement de l'image de qualité ...

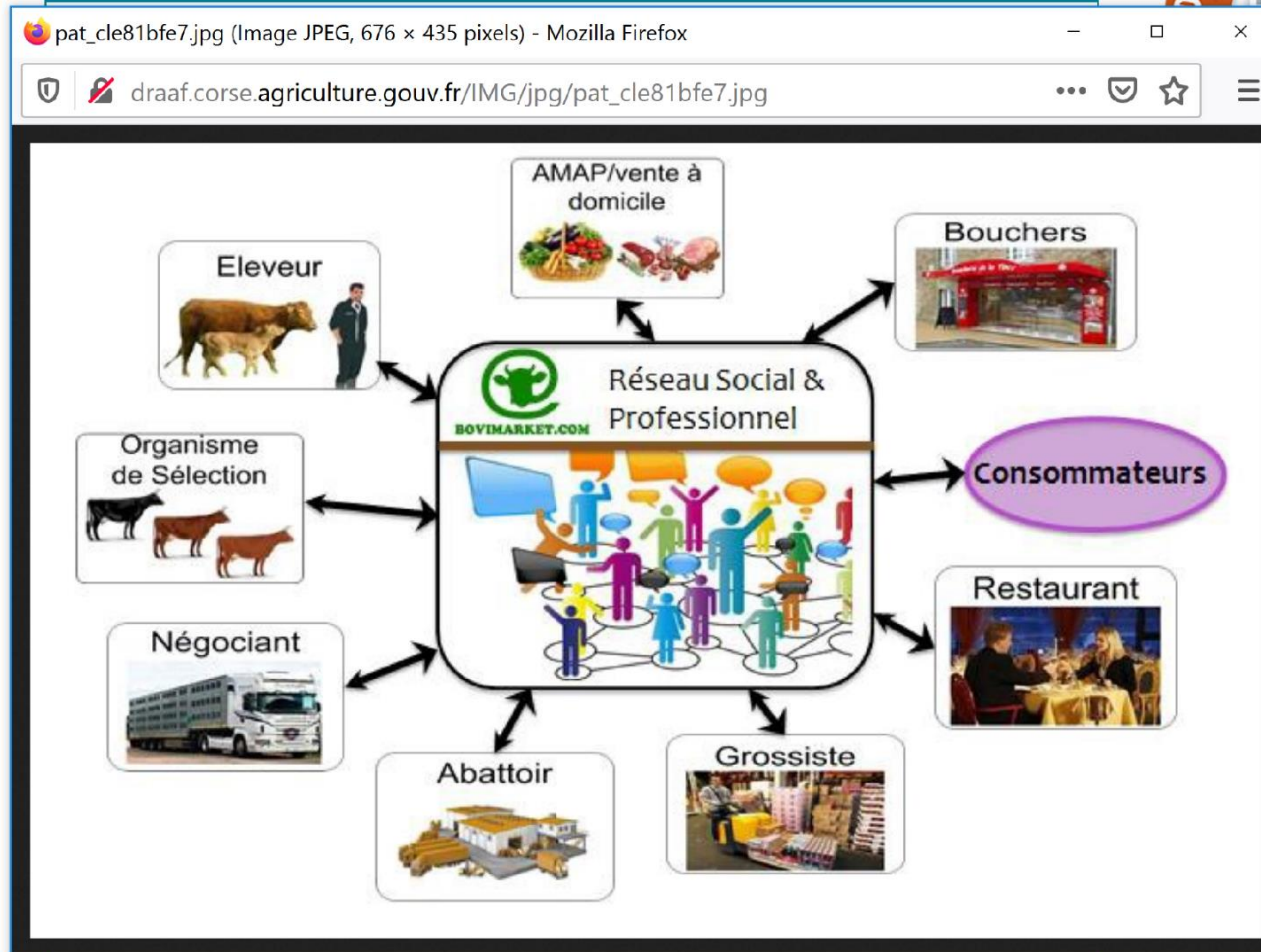
Effets d'aubaine & stratégies de « passager clandestin »

- Engagement à moindre coût
- Bénéfice de la rente de qualité

DE LA LABELLISATION À LA CONSOMMATION ET À LA PRODUCTION RESPONSABLE

Un Projet Alimentaire Territorial corse lauréat de l'appel à projets national du PNA 2017-2018

- Des concepts
- Deux leviers
- Quelques illustrations

PAT Ornano-Taravu-Valincu-Sartinesi - Un piattu in plù - Un couvert en plus

-
- Restaurer la fonction nourricière
 - faire évoluer la diète locale
 - nourrir les populations fragiles

- Réorienter la production
- Accompagner le changement de système technique
- Trouver du foncier disponible
- Accompagner le changement de régime alimentaire

tafani_c@univ-corse.fr

francois.casabianca@inrae.fr



MERCI DE VOTRE ATTENTION