

**Workshop #2**

**Training Agri-food industry clusters facilitators: a  
key challenge to improve Socioeconomic and  
Environmental Circularity in PGIs**

Duncan Hilchey  
duncan@lysoncenter.org  
Lyson Center for Civic Agriculture and Food Systems Ithaca, New York, USA

Philippe Jeanneaux  
philippe.janneaux@vetagro-sup.fr  
VetAgro Sup, UMR Territoires, France

# Issue: Managing in a VUCA World

V

VOLATILITY

U

UNCERTAINTY

C

COMPLEXITY

A

AMBIGUITY

*[Pronounced "voo-kuh"]*

Global Supply Chains

Culture Wars

Pandemics

Social Inequality

Corruption

Wars

Politics

Environmental Decline

Inequitable Trade Deals

Climate Change

## Organizational Challenges for Value Chains

- Sudden competition
- Cash flow issues
- Staffing shortages
- A director leaves
- Org chaos (Board resignations)
- Low stakeholder satisfaction

But also...

## Organizational Opportunities

- New funding opportunity
- New program opportunity
- New leadership
- New partnerships



# What is ACRE?

## AgriCluster Resilience and Expansion (ACRE)

Both a Program and a Process

ACRE is designed to assist complex agrifood organizations (a.k.a. “agricultural clusters”) in strategic planning when they are at a decision crossroads. This could be when they are getting started, or in a crisis, or in when they’re in need of restructuring. NAFSN administers the ACRE Program and hosts an ACRE Facilitators Community of Practice.

Because it utilizes well-established facilitation, community development, and strategic planning tools and practices, the ACRE Process can be used in many different contexts—general organizational development and community organizing.

## ACRE PROGRAM PARTNERS



# SUSTAINABLE DEVELOPMENT GOALS



## ACRE'S THEORY OF CHANGE

ACRE emphasizes **circularity**, with simultaneous value placed on the creation of meaningful livelihoods, diversity, equity, and inclusion, fair trade, minimal waste, and maximum environmental benefit.

ACRE aligns deeply with the **UN Development Goals** and the concept of **One Health**.

As a strategic planning process, ACRE approaches organizational challenges from an **assets or opportunity PoV**.

Even if a problem cannot be overcome, an organization still has options.



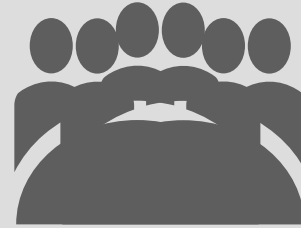
# ACRE is Vision-Driven NOT Problem-Driven

Problem-driven, expert planning	Vision-driven, participatory planning
Goals defined by problems	Goals defined by shared vision
Treats symptoms	Treats root causes
Deals with separate pieces of complex systems	Deals with whole complex systems of interacting parts
Piecemeal solutions create new problems	Builds on synergies within whole systems
Experts on top	Experts on tap
Too many cooks spoil the broth	Many heads better than one
Focus on economics	Balances multiple goals

# ACRE PROCESS: Key Activities and Exercises



## 1. Core Group Formation (2 small meetings)



## 2. Workshop Series

Shared history  
Shared values  
Shared vision

Opportunity-Generating  
Exercise

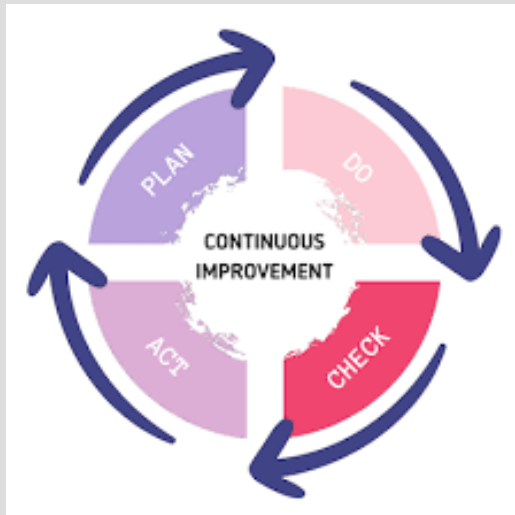
Prefeasibility Analysis

Drafting the Project Work Plan  
(2-5 meetings)



## 3. Stakeholder Summit to adopt Project Work Plan

(1 large meeting)



## 4. Implementation and Continuous Improvement

(Routine meetings with annual evaluation)



Origin  
Diversity  
Territories



**IGP Ail rose de Billom**  
Fédération de l'Ail d'Auvergne  
Ludesse 63320

Contact :  
fede.ail.auvergne@gmail.com



### L'ail rose de Billom

Produit en Limagne (Puy-de-Dôme) sur terrain calcaire

Ail produit dans la région depuis 1096 (produit millénaire)

30 producteurs

5-6 metteurs en marché

30 hectares

250 tonnes d'ail Rose de Billom par an

Ail rose alternatif de type 2 :

Ail de garde : Seul ail à longue conservation naturelle sans anti germinatif

Riche en aillicine : Alicament

Ail à la fois puissant et fin (arôme de fraîcheur : ciboulette, herbe verte...) avec persistance du goût frais

Ail ferme et dense

Variétés : Flavor, Clédor...

Planté en janvier/février et récolté en juillet



### Notre vision :

- Avoir une filière organisée, reconnue qui a une spécificité (Ail rose de Billom = UNIQUE), pérenne, attractive et qui se développe pour que nous en vivions

### Nos valeurs :

- Convivialité
- Respect du terroir (l'histoire, le savoir-faire, la culture) et le transmettre
- Obstination et persévérance
- Vivre décemment de notre métier (le travail à un prix)
- Réussir collectivement et individuellement
- Solidarité



### Nos missions :

- Défendre, fédérer
- Produire et faire consommer français
- Créer de la diversité (dans les fermes et le territoire)
- Mieux communiquer sur notre métier entre nous et avec le consommateur
- Recruter, installer des jeunes et augmenter la production
- Reconstruire une filière avec un signe de qualité qui nous différencie, nous protège et qui produit de la richesse



### Le Projet collectif de la filière :

**Axe 1 :** Avoir un projet cohérent et crédible techniquement non déstabilisant pour les exploitations et qui demande des ressources (techniques, financières, eau, Main d'œuvre), de l'appui technique pour valoriser un produit à multiples avantages (Terroir, santé, patrimonial, économique, emploi, développement) et qui génère du surplus pour compenser les surcoûts

**Axe 2 :** Avoir un projet entrepreneurial qui valorise un ail rose de Billom (IGP) présenté dans une gamme bien identifiée, lisible et stabilisée par un contrat collectif qui engage de manière équilibrée les producteurs et les metteurs en marché

**Axe 3 :** Avoir un projet de gouvernance de la filière qui renforce la cohésion de tous les acteurs de la filière (producteurs, metteurs en marché), et qui est le gage (comme avec une interprofession) de la reconnaissance de la qualité et de la spécificité du produit, mais qui suppose de l'animation pour faire vivre le produit, le projet (en s'appuyant sur le concours de l'INAO)







Origin  
Diversity  
Territories



# Project Work Plan

Stratégie		Tableau de bord stratégique		Mise en œuvre - Pilotage
Domaine de performance	Cibles stratégiques	Indicateurs stratégiques	Etat souhaité de l'indicateur	Actions principales
Rechercher la compétitivité interne au territoire	Dynamiser les exploitations par des projets de valorisation des produits	Réalisation de projets collectifs (Méthanisation, commercialisation, vente directe, label local...)	On a un une réalisation collective dans les 3 ans (2018)	Créer une marque collective (logo) « Produits » du plateau de la Chaise-Dieu Créer un groupe « Méthanisation » et étudier la faisabilité de la création d'une unité de méthanisation Obtenir l'élargissement de la zone AOP fourme d'Ambert et lentille verte Réorganiser le marché d'été de la Chaise-Dieu pour fédérer les producteurs locaux Diffuser les produits locaux dans les épiceries locales Relancer Court-circuit <b>Promouvoir l'agriculture biologique</b>
	Réduire l'impact négatif de la forêt sur la productivité agricole	Prise en compte de la perte de SAU en lisière de forêt	L'équivalent de la perte de SAU en lisière de forêt (à évaluer) est compensé dans les aides PAC	Créer et mettre en œuvre une MAEC spécifique « Lisière forestière ». A négocier avec la Région et l'appui du PNR Ecrire et envoyer une lettre aux propriétaires forestiers pour rappeler la loi selon les communes (distance) Inciter au déboisement des parcelles de bois gênant
	Prendre en compte des spécificités de l'agriculture sur le plateau	Attribution des aides en fonction de la présence complète sur l'année des animaux	Attribuer l'ICHN uniquement pour les animaux présents sur l'exploitation toute l'année	Etudier les leviers de l'attribution de l'ICHN Faire supprimer l'attribution à ceux qui n'ont pas de vaches présentes l'hiver ou toute l'année Rencontrer les responsables de la Région (Vice présidente à l'agriculture)
	Maintenir des exploitations viables et vivables	Le nombre de travailleurs agricoles sur le plateau est maintenu	On veut encore 90 travailleurs dans les 5 ans	Sensibiliser les cédants à l'enjeu du maintien de l'agriculture sur le plateau. Réfléchir à la façon de les sensibiliser Créer des occasions de rencontres (encadrées) entre cédants et porteurs de projet
Améliorer de l'organisation foncière des fermes	Diminuer le manque de SAU pour développer les fermes du plateau de la Chaise-Dieu	SAU souhaitée par exploitation	Que la SAU corresponde aux besoins de chaque exploitations ( <i>Suppose une enquête auprès des agri</i> )	Rencontrer la DDT 43 et la CDA 43 pour rendre le contrôle des structures plus efficace Recenser et lister les besoins en foncier auprès des agriculteurs et prévoir un contact neutre pour informer les propriétaires Mettre en œuvre une démarche qui permette d'organiser l'échange amiable entre agriculteurs avec l'appui de la CDA 43 (démarche engagée en 2016) Adapter la grille locale des fermages
		La SAU du plateau est prioritairement utilisée par les exploitations du plateau	Les surfaces attribuées le sont en priorité aux exploitations dont le siège est sur le plateau	Créer des occasions de rencontres (encadrées) entre cédants et agriculteurs intéressés par du foncier Obtenir un contribution financière (dégrèvement de la taxe foncière) du Parc et des communes permettant d'inciter les propriétaires et les cédants à louer à des locaux
Constituer un collectif pour concevoir et piloter le projet agricole locale	Besoin d'avoir un collectif pour défendre le projet agricole local	Existence d'un collectif d'agriculteurs organisé	(Re) créer une association de défense et de promotion du projet agricole local (type Affic)	Réunir les agriculteurs ayant participer aux réunions de lancement pour constituer le collectif. Une fois le collectif constitué, les agriculteurs (élargir au Haut-Livradois) seront informés. Etudier le statut à adopter (association?)
	Besoin d'accompagnement	Présence d'un appui pour la réflexion et la mise en œuvre du projet agricole	On a un animateur (Comcom ou Chambre 43) en appui dès 2017	Demander le maintien d'un(e) animateur(trice). Présenter la stratégie aux élus de la ComCom et à ceux de la Chambre d'agriculture de la Haute-Loire
	Besoin de visibilité et de perspectives pour le projet agricole du plateau	Avoir une stratégie à suivre	On a un tableau de bord (feuille de route) pour piloter le projet ( <i>c'est ce document</i> )	Utiliser et compléter ce tableau de bord Utiliser le tableau de bord pour suivre le projet lors des réunions du collectif Distribuer le tableau de bord aux agriculteurs du groupe

# What kind of outside help do farmers need to succeed?

## An ACRE Facilitator:

- remains neutral (no judgment)
- is empathetic
- practices active listening



# What is ACRE Facilitator Training Course?



## TRAINING PROGRAM COURSE CONTENT

The online, self-paced training program is divided into three parts:

### ACRE Part #1 - Preparing to Launch an AgriCluster, including:

- Unit 1. Introduction to the ACRE Process
- Unit 2. ACRE Theory, Principles, and Foundations
- Unit 3. ACRE Fundamentals of Facilitation
- Unit 4. Core Group Formation
- Unit 5. Core Group Planning Meeting
- Unit 6. Setting the Stage for the ACRE Workshop

### ACRE Part #2 - Conducting an ACRE Workshop, including:

- Unit 7. Launching the ACRE Workshop
- Unit 8. Shared History Exercise
- Unit 9. Shared Values Exercise
- Unit 10. Shared Vision Exercise
- Unit 11. Opportunity Generating Exercise
- Unit 12. Initiative Build-Out Exercise
- Unit 13. Prefeasibility Analysis
- Unit 14. Drafting the Project Work Plan
- Unit 15. Workshop Wrap-Up and Evaluation

### ACRE Part #3 - Approving and Implementing an ACRE Project Work Plan, including:

- Unit 16. Post-Workshop Core Group Meeting
- Unit 17. The ACRE Project Summit
- Unit 18. Project Implementation: An Overview



*An ACRE Facilitator Course Graduate has completed the online coursework.*



*An ACRE Certified Facilitator has completed the online coursework and demonstrated ACRE in practice.*

The ACRE Program is firmly rooted in equitable access and engagement. Women, Black, Indigenous and People of Color (BIPOC), LGBTQ+ candidates, people with disabilities, as well as rural and urban candidates are strongly encouraged to apply.

For technical support with any ACRE coursework, please [contact us here](#) with your specific questions!

The ACRE Facilitator Training Course is an 18-unit ONLINE, SELF-PACED course offered by the NAFSN. It is specifically designed for busy food and agriculture systems professionals to facilitate and guide the ACRE Process with farmers and other community stakeholders.

# JAFSCD Call for Papers on Community Based Circular Food Systems

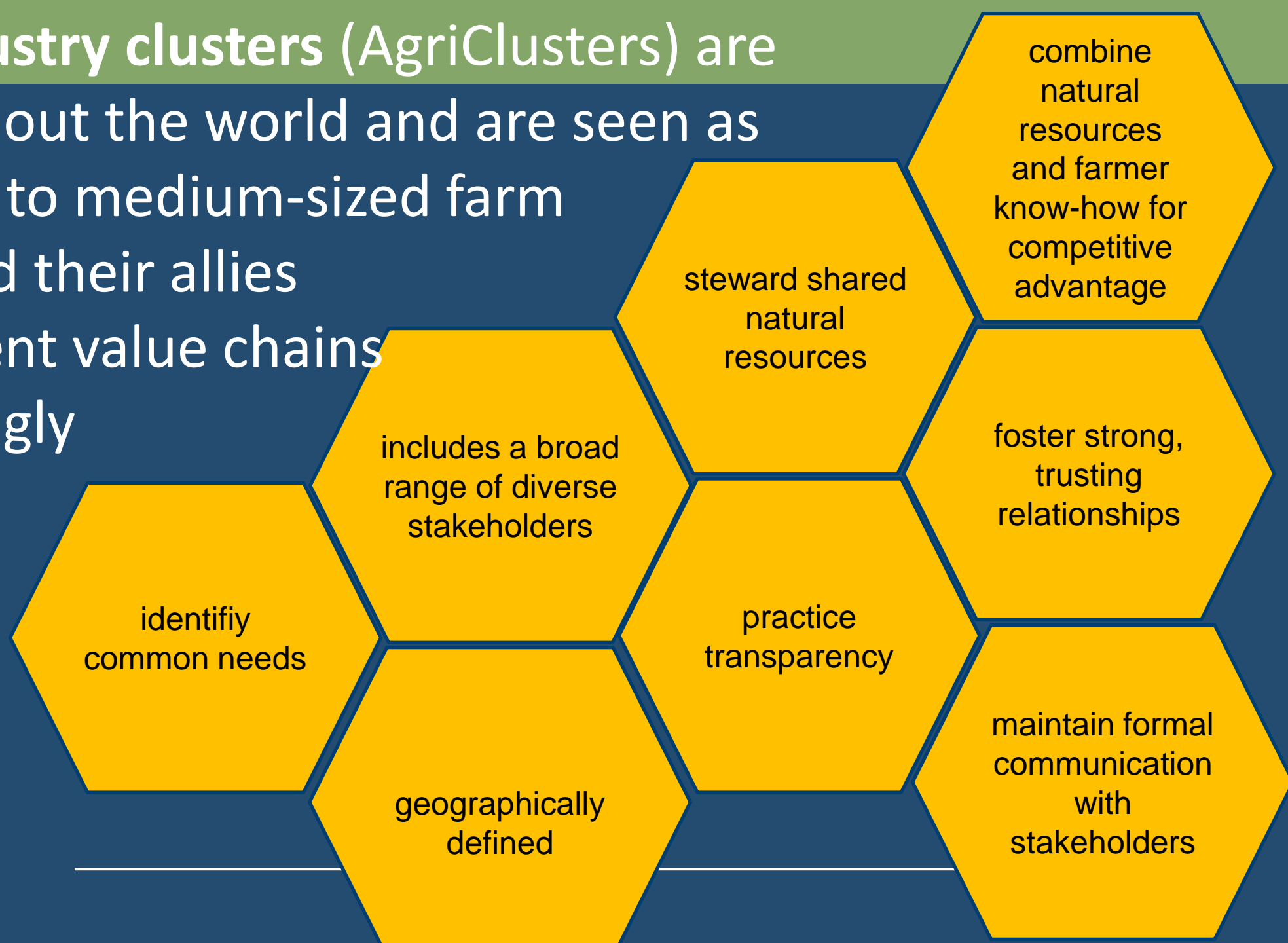
Dans l'appel à communications, nous aimerions voir des soumissions telles que des études de cas, des enquêtes et des essais de réflexion liés aux chaînes de valeur circulaires, y compris la manière dont les AOP et les IGP adoptent la circularité, telles que:

In this call for papers, we would like to see submissions such as case studies, surveys, and reflective essays related to circular value chains, including how PDOs and PGIs are embracing circularity such as:

- minimiser les déchets (minimizing waste)
- maximiser les pratiques agricoles agroécologiques (maximizing agroecological farming practices)
- approche du zéro net, neutralité climatique, vrai zéro (approaching net zero, climate neutrality, or true zero)
- accroître l'efficacité énergétique (increasing energy efficiency)
- créer et maintenir des moyens de subsistance agricoles de qualité (creating and sustaining quality farm livelihoods)
- améliorer le statut des travailleurs (improving the status of farmworkers, processor employees, retailer employees)
- utiliser des emballages durables (utilizing sustainable packaging)
- développer de nouvelles gammes de produits avec des sous-produits (developing new products lines with bi-products)
- analyse transparente du cycle de vie (thwarting green washing and virtue signaling by promoting full transparency through holistic lifecycle analysis)
- contribuer à la sécurité alimentaire et à la dignité alimentaire e.g.,
- glanage des récoltes, dons de nourriture (contributing to food security and food dignity, e.g., crop gleaning, food donations)



Agri-food industry clusters (AgriClusters) are found throughout the world and are seen as helping small- to medium-sized farm operations and their allies develop resilient value chains in an increasingly VUCA world



*Chemins possibles*

Mathieu Capitaine, Philippe Jeanneaux

# Agriculture en mouvement

Innovations stratégiques et performance globale



**educagri**  
EDITIONS

To go  
further